



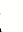



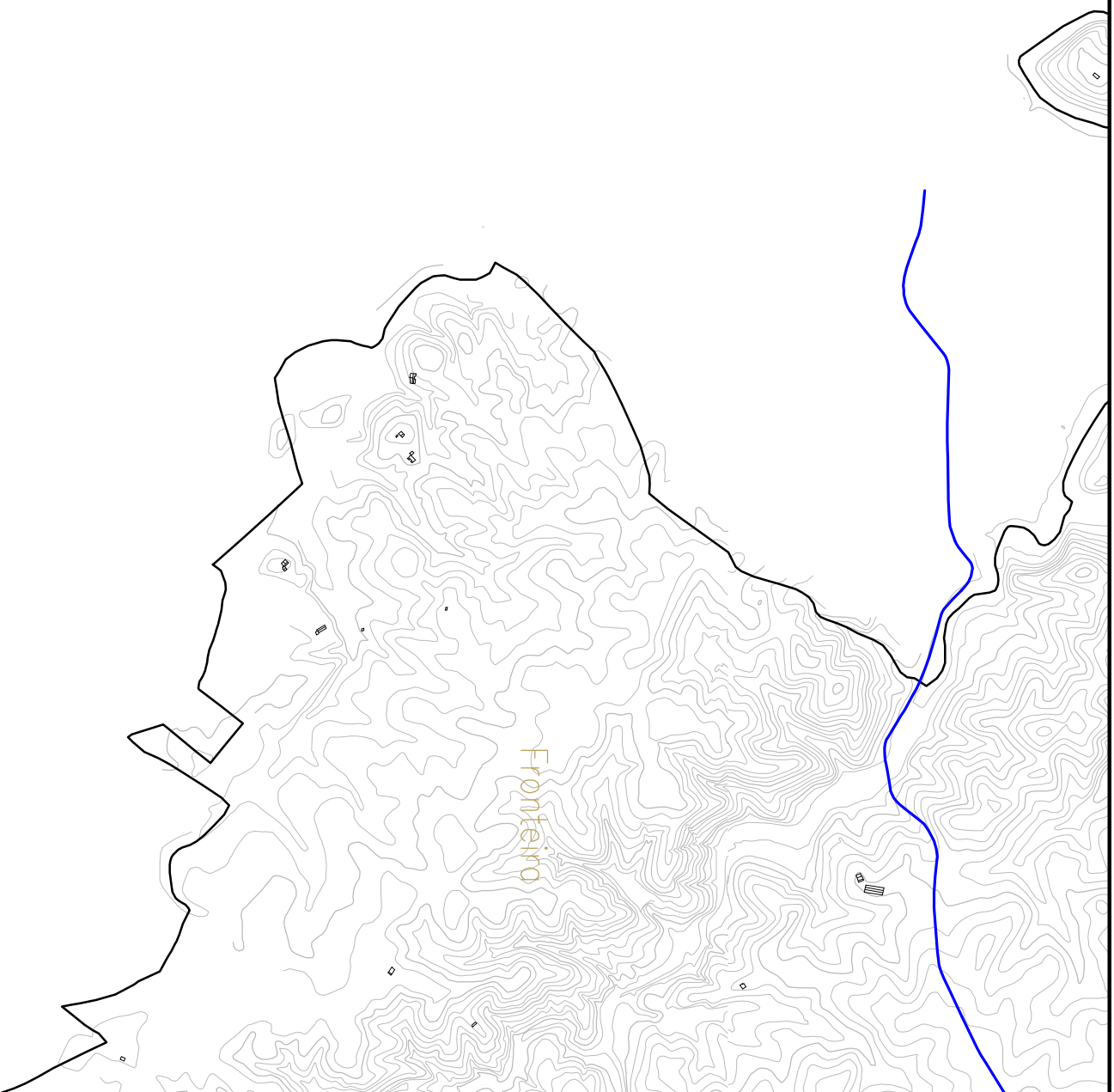


## Legenda

-  Edifícios
  -  Curvas Nivel
  -  Fontes Fixas
  -  Eixos Viários
  -  Limites das Freguesias
  -  Limite do Concelho
- Níveis em dB(A):
-  55 <math>< L\_{\text{eqm}} \leq 60</math>
  - 
- Espacamento das curvas de nível sonoro: 1 dB(A)  
Ano dos Resultados: 2009
- Métodos de cálculo:  
Rodovias: NMP-B96  
Indústrias: ISO 9613-2



Subst	Subst por	Escala numérica: H = 1:25 000	Escala gráfica 0 250 500 (m)
Elab. LUH	Verif. VCR	Verif. VCR	Verif. VCR
Doc. R01V01	Doc. R01V01	Doc. R01V01	Doc. R01V01

Arq. 2009-Ago22-Fronteira_DeeE2.3.dwg	Arq. 2009-Ago22-Fronteira_DeeE2.3.dwg
Base	Base
Doc. R01V01	Doc. R01V01

Revisão do Mapa de Ruído de Fronteira

Mapa de Conflitos para a Zona Mista  
a 4 metros acima do solo,  
para o parâmetro *L<sub>night</sub>*  
(Parte 3)

Des.: E2.3	Folha: 4/10
Data: Agosto 2009	

EM COPIAS DESTES DESENHOS COM FORMATO DIFERENTE DO A3 ATENDER À ESCALA GRÁFICA



**SCHIU**  
Eng. de Vibração e Ruído, Unlp, Lda.  
Divisão de Ambiente Exterior  
Av. Vilaça de Milreu, Bloco E, Loja E, Estoi, 8005-466 Faro  
Tlf. 289 998 009 Fax. 289 998 318 www.schiu.com



Comunidade Intermunicipal  
**Alto Alentejo**